



Альбом
Сведения об инженерном оборудовании, о сетях
инженерно-технического обеспечения.

2022_045_ ПР.08072022.ИОС

Разработал _____ / Жибоедов С.А. /

Инженер _____ / Максимов П.Н. /

ВМ координатор _____

Разделы проекта
в составе альбома:

№ изменения	Дата
Исходный вар.	23.09.2022

ВК
ВиК
ОВ
СЦПУ
БЕЛ

ПЕРЕЧЕНЬ ЛИСТОВ РАЗДЕЛА ИОС


2	Общие данные.
3	Экспликация помещений.
ВК-1.0	Схема расположения водопроводных сетей. 0 этаж.
ВК-1.1	Схема расположения водопроводных сетей. 1 этаж.
ВК-1.2	Схема расположения водопроводных сетей. 2 этаж.
ВК-1.3	Схема расположения водопроводных сетей. Бассейн. 0-1 этажи.
ВК-1.4	Изометрическая схема водопроводных сетей.
ВК-2.0	Схема расположения канализационных сетей. 0 этаж.
ВК-2.1	Схема расположения канализационных сетей. 1 этаж.
ВК-2.2	Схема расположения канализационных сетей. 2 этаж.
ВК-2.3	Схема расположения канализационных сетей. Чердак.
ВК-2.4	Схема расположения канализационных сетей. Бассейн. 0-1 этажи.
ВК-2.5	Изометрическая схема канализационной сети К1-1.
ВК-2.6	Изометрическая схема канализационной сети К1-2.
ВК-2.7	Изометрическая схема канализационной сети К1-3,4.
Вик-0.00	Таблица воздухообмена. 0 этаж.
Вик-0.01	Таблица воздухообмена. 1 этаж.
Вик-0.02	Таблица воздухообмена. 2 этаж.
Вик-1.0	Схема расположения систем вентиляции. 0 этаж.
Вик-1.1	Схема расположения систем вентиляции. 1 этаж.
Вик-1.2	Схема расположения систем вентиляции. 2 этаж.
Вик-1.3	Схема расположения систем вентиляции. Чердак.
Вик-1.4	Схема расположения систем вентиляции. Бассейн. 0-1 этажи.
Вик-1.5	Изометрическая схема систем вентиляции.
Вик-1.6	Изометрическая схема систем вентиляции бассейна.
Вик-2.0	Схема расположения систем кондиционирования. 0 этажа.
Вик-2.1	Схема расположения систем кондиционирования. 1 этажа.
Вик-2.2	Схема расположения систем кондиционирования. 2 этажа.
Вик-2.4	Изометрическая схема систем кондиционирования.
ОВ-0.1	Результат теплотехнического расчета. Проверка мощности отопительных приборов (начало).
ОВ-0.2	Результат теплотехнического расчета. Проверка мощности отопительных приборов (окончание).
ОВ-1.1	Схема магистральных трубопроводов теплоснабжения. 0 этаж.
ОВ-1.2	Схема магистральных трубопроводов теплоснабжения. Бассейн. 0-1 этажи.
ОВ-1.3	Схема магистральных трубопроводов теплоснабжения. 1 этаж.
ОВ-1.4	Схема магистральных трубопроводов теплоснабжения. 2 этаж.
ОВ-2.1	Схема расположения радиаторной системы отопления. 1 этаж.
ОВ-2.2	Схема расположения радиаторной системы отопления. 2 этаж.
ОВ-2.4	Схема расположения радиаторной системы отопления. Бассейн. 0-1 этажи.
ОВ-2.5	Изометрическая схема системы радиаторного отопления.
ОВ-3.0	Схема расположения системы напольного отопления. 0 этаж.
ОВ-3.1	Схема расположения системы напольного отопления. 1 этаж.
ОВ-3.2	Схема расположения системы напольного отопления. 2 этаж.
ОВ-3.4	Схема расположения напольного системы отопления. Бассейн. 1 этаж.
ОВ-3.5	Изометрическая схема системы напольного отопления.

ВЕДОМОСТЬ ССЫЛОЧНЫХ И ПРИЛАГАЕМЫХ ДОКУМЕНТОВ

Обозначение	Наименование	Прим.
ГОСТ 21.602-2016	Система проектной документации для строительства (СПДС). Правила выполнения рабочей документации отопления, вентиляции и кондиционирования.	
СП 60.13330.2020	Отопление, вентиляция и кондиционирование воздуха. Актуализированная редакция СНиП 41-01-2003	
ГОСТ 30494-2011	Здания жилые и общественные. Параметры микроклимата в помещениях	
ГОСТ 21.110-2013	Система проектной документации для строительства (СПДС). Правила выполнения спецификации оборудования, изделий и материалов.	
СП 51.13330.2011	Защита от шума. Актуализированная редакция СНиП 23-03-2003 (с Изменением N 1)	
СП 54.13330.2016	Здания жилые многоквартирные. Актуализированная редакция СНиП 31-01-2003	
СП 30.13330.2020	Внутренний водопровод и канализация. Актуализированная редакция СНиП 2.04.01-85	
СП 32.13330.2018	Канализация. Наружные сети и сооружения. Актуализированная редакция СНиП 2.04.03-85	
СП 73.13330.2016	Внутренние санитарно-технические системы зданий. СНиП 3.05.01-85	
СП 73.13330.2016	Внутренние санитарно-технические системы. Актуализированная редакция СНиП 3.05.01-85	
СП 31.13330.2012	Водоснабжение. Наружные сети и сооружения. Актуализированная редакция СНиП 2.04.02-84	
ГОСТ 22689-2014	Трубы и фасонные части из полиэтилена для систем внутренней канализации.	
СП 55.13330.2016	Дома жилые одноквартирные	
СП 61.13330.2012	Тепловая изоляция оборудования и трубопроводов	
СП 281.1325800.2016	Установки теплогенераторные мощностью до 360 кВт, интегрированные в здания.	
серия 4.904-69	Детали крепления санитарно-технических приборов и трубопроводов	
ПУЭ	Правила устройство электроустановок изд. 6 и 7	
ГОСТ 31565-2012	Кабельные изделия. Требования пожарной безопасности	
СП 256.1325800.2016	Электроустановки жилых и общественных зданий. Правила проектирования и монтажа (с Изменениями N 1, 2, 3)	
ГОСТ Р 50571.5-54-2013	Электроустановки низковольтные. Часть 5-54. Заземляющие устройства, защитные проводники и защитные проводники уравнивания потенциалов	

1. Технические решения принятые в настоящем альбоме, соответствуют требованиям экологических, санитарно - гигиенических, противопожарных и других норм, действующих на территории Российской Федерации, и обеспечивают безопасную для жизни и здоровья людей эксплуатацию объекта при соблюдении предусмотренных в проекте мероприятий.

2. Предусмотренное оборудование, при необходимости, может быть заменено аналогичным по техническим характеристикам оборудованием при условии наличия соответствующих сертификатов.

					2022_045_ ПР.08072022.ИОС			
Изм.	Лист	N Документа	Подпись	Дата	Сведения об инженерном оборудовании, о сетях инженерно-технического обеспечения.			
Разработал		Жибоедов С.А.						
Инженер		Максимов П.Н.						
ВМ координ.								
					Общие данные.	Стадия	Лист	Листов
						П.Р.	2	0
								

Экспликация помещений

Номер помещения	Наименование	Площадь, м²	Кат. помещения
0.01	Холл	46.22	
0.02	Зона под лестницей	6.35	
0.03	Кухня	17.29	
0.04	Кладовка-склад	32.30	
0.05	Коридор	15.37	
0.06	Коридор	23.47	
0.07	Спортзал	69.45	
0.08	Холл	8.19	
0.09	Санузел	Не размещено	
0.10	Кинотеатр	70.85	
0.11	Склад-гардеробная	45.07	
0.11.1	Холл	5.08	
0.12	Кладовка	7.10	
0.13	Постирочная-гадильная	25.20	
0.14	Холл	5.26	
0.15	Ванная	6.40	
0.16	Кухня	7.78	
0.17	Спальня	20.12	
0.18	Спальня	21.34	
0.19	Котельная	29.57	
0.19.0	Тамбур	3.81	
0.19.1	Кладовая 4	3.19	
0.20	Коридор	12.88	
0.21	Техническое помещение 1	19.58	
0.22	Техническое помещение 2	29.03	
0.23	Техническое помещение 3	159.81	
1.01	Кухня-столовая	62.27	
1.02	Бытовая	4.34	
1.03	Гостиная	108.45	
1.04	Холл	55.23	
1.05	Зимний сад 1	50.30	
1.06	Спальня 1	35.79	
1.07	Ванная комната 1	14.20	
1.08	Гардеробная 1	6.96	
1.09	Холл	21.51	
1.10	Коридор	26.32	
1.11	Гардеробная 2	9.74	
1.12	Гостевой санузел	12.47	
1.13	Спальня 2	30.88	
1.14	Ванная комната 2	15.17	
1.15	Коридор	19.03	
1.16	Зимний сад 2	13.04	
1.17	СПА	17.10	
1.18	Бассейн	147.26	
1.19	Сауна	16.56	
1.20	Санузел	9.63	
2.01	Холл 1	63.91	
2.02	Кладовая 1	5.23	
2.03	Спальная комната 1	39.10	
2.04	Гардеробная 1	21.96	
2.05	Холл 2	13.95	
2.06	Ванная комната 1	18.03	
2.07	Спальная комната 2	34.19	
2.08	Коридор 1	12.03	
2.09	Ванная комната 2	13.80	

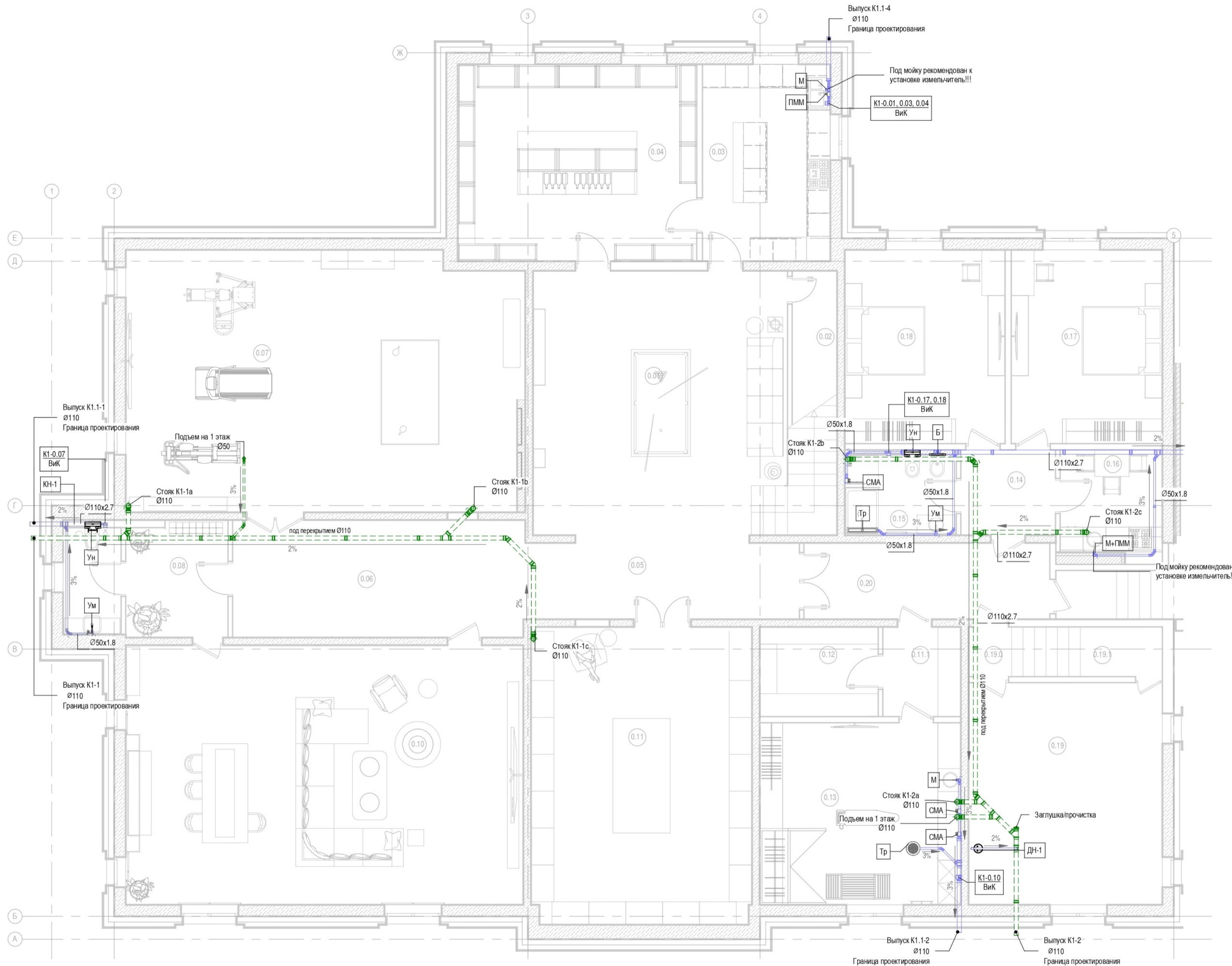
Экспликация помещений

Номер помещения	Наименование	Площадь, м²	Кат. помещения
2.10	Гардеробная 2	11.01	
2.11	Спальная комната 3	23.92	
2.12	Ванная комната 3	12.69	
2.13	Коридор 2	11.13	
2.14	Гардеробная 3	9.09	
2.15	Кладовая 2	4.12	
2.16	Спальная комната 4	23.73	
2.17	Коридор 3	10.29	
2.18	Ванная комната 4	8.64	
2.19	Гардеробная 4	9.48	
2.20	Спальная комната 5	29.90	
2.21	Гардеробная 5	6.29	
2.22	Ванная комната 5	8.15	
2.23	Спальная комната 6	27.08	
2.24	Ванная комната 6	5.03	
2.25	Гардеробная 6	7.43	

Общий итог: 71

1797.05

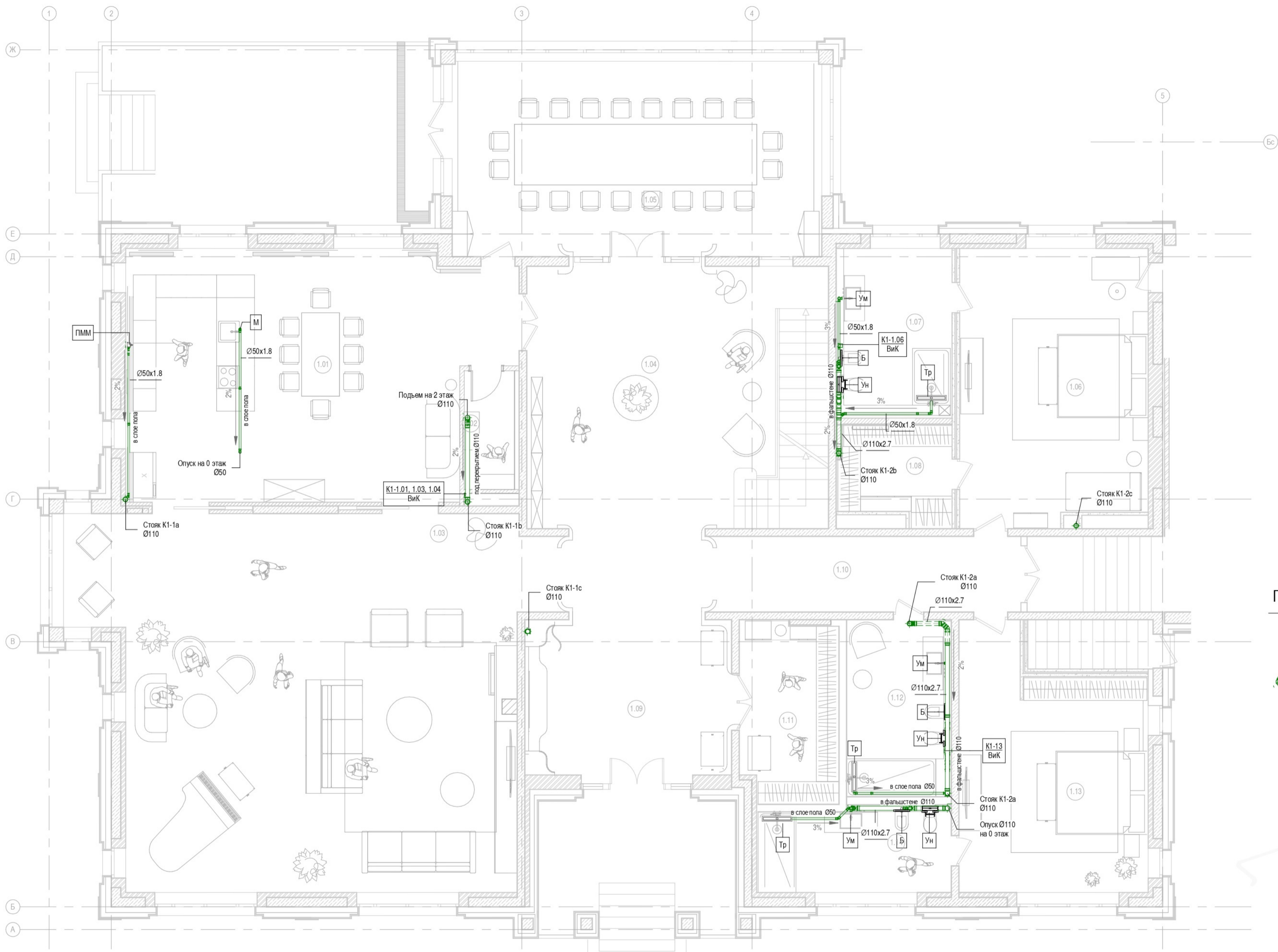
					2022_045_ ПР.08072022.ИОС			ИОС		
Изм.	Лист	№ Документа	Подпись	Дата	Сведения об инженерном оборудовании, о сетях инженерно-технического обеспечения.			Стадия	Лист	Листов
Разработал		Жибоедов С.А.						П.Р.	3	0
Инженер		Максимов П.Н.								
ВМ координ.										
					Экспликация помещений.					



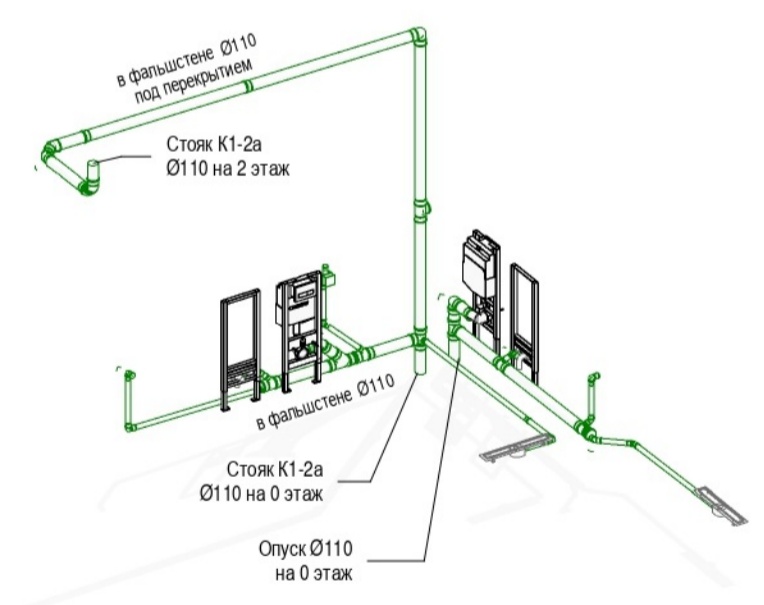
***Примечания:**

- повороты, крестовины от стояков и тройники выполнять с отводами по 87° и менее
- трубопроводы прокладываются скрыто в конструкции пола и стен, за подшивными потолками, в скрытых стояках;
- канализационная сеть монтируется из раструбных труб ПП
- для проведения гидравлических испытаний и дальнейшей установки приборов на выпуски, проектируются заглушки d50 и d110 мм проливки системы и дальнейшего подключения сантехприборов
- точные привязки мест подключений канализационных приборов согласовать при проведении монтажа с представителем заказчика
- к местам установки ревизий в скрытых стояках, организовать доступ (лестички)
- точные привязки прохождения магистралей уточнить при проведении монтажа
- трубопроводы проложить с соблюдением уклона для d50 min 3см, d110 min 2см на 1 метр длины
- горизонтальные участки трубопроводов крепить с шагом 1 метр
- вертикальные стояки крепить с шагом 1 метр
- высотные отметки даны по оси трубы
- все трубопроводы проложенные в шахте и под перекрытием - шумоизолировать!!!!
- не пользуйтесь масштабом, только абсолютные численные значения могут быть взяты с данного чертежа

				2022_045_ПР.08072022.ИОС			ВК
Изм.	Лист	N Документа	Подпись	Дата	Сведения об инженерном оборудовании, о сетях инженерно-технического обеспечения.		
Разработал		Жибоедов С.А.			Стадия	Лист	Листов
Инженер		Максимов П.Н.			П.Р.	ВК-2.0	0
ВМ координ.					Схема расположения канализационных сетей. 0 этаж.		

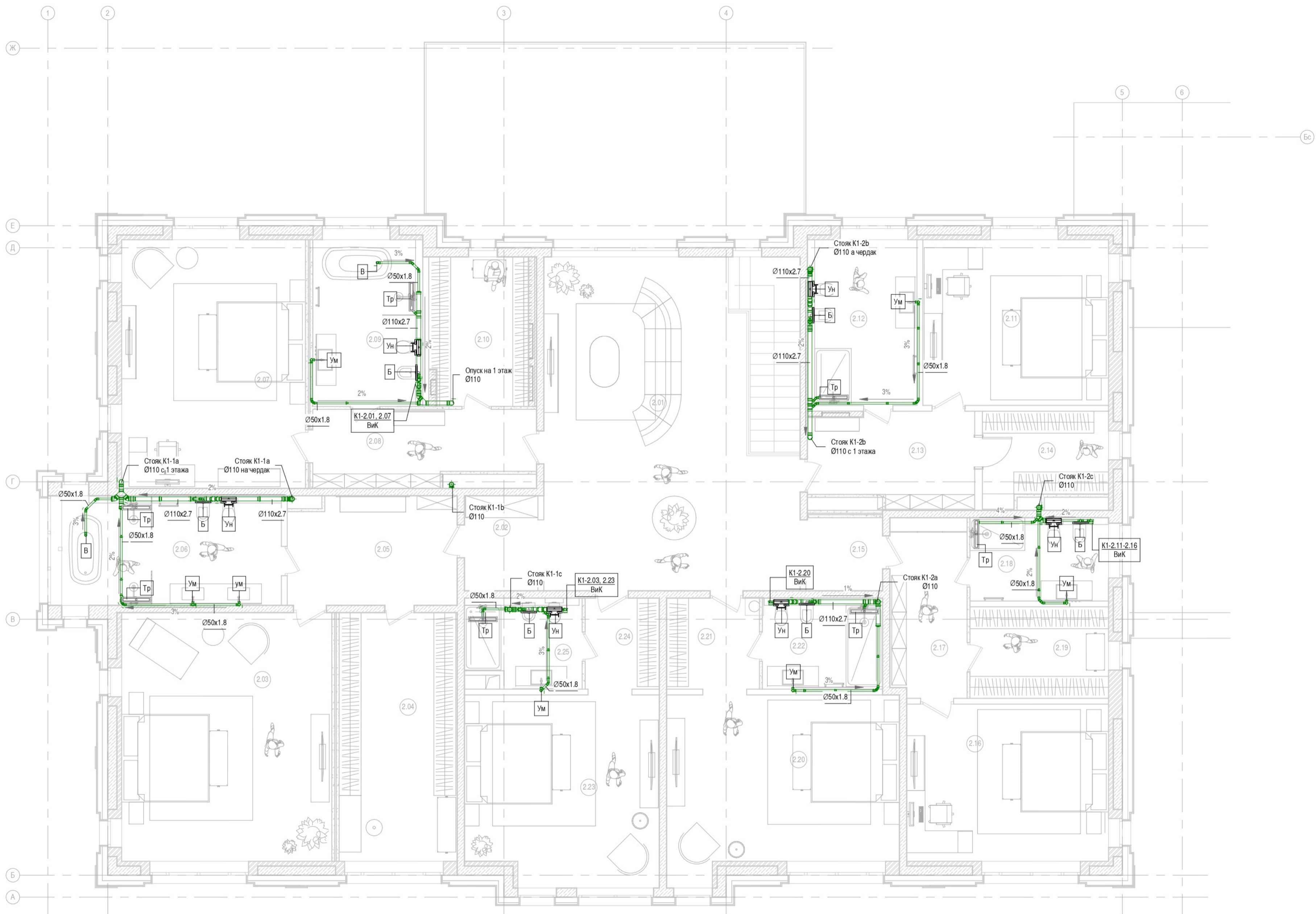


Пояснения по стояку K1-2a



- *Примечания:
- повороты, крестовины от стояков и тройники выполнять с отводами по 87° и менее
 - трубопроводы прокладываются скрыто в конструкции пола и стенах, за подшивными потолками, в скрытых стояках;
 - канализационная сеть монтируется из расштубных труб ПП
 - для проведения гидравлических испытаний и дальнейшей установки приборов на выпуски, проектируются заглушки d50 и d110 мм проливы системы и дальнейшего подключения сантехприборов
 - точные привязки мест подключения канализационных приборов согласовать при проведении монтажа с представителем заказчика
 - к местам установки ревизий в скрытых стояках, организовать доступ (лючки)
 - точные привязки прохождения магистралей уточнить при проведении монтажа
 - трубопроводы проложить с соблюдением уклона для d50 min 3см, d110 min 2см на 1 метр длины
 - горизонтальные участки трубопроводов крепить с шагом 1 метр
 - вертикальные стояки крепить с шагом 1 метр
 - высотные отметки даны по оси трубы
 - все трубопроводы проложенные в шахте и под перекрытием - шумоизолировать!!!!
 - не пользуйтесь масштабом, только абсолютные численные значения могут быть взяты с данного чертежа

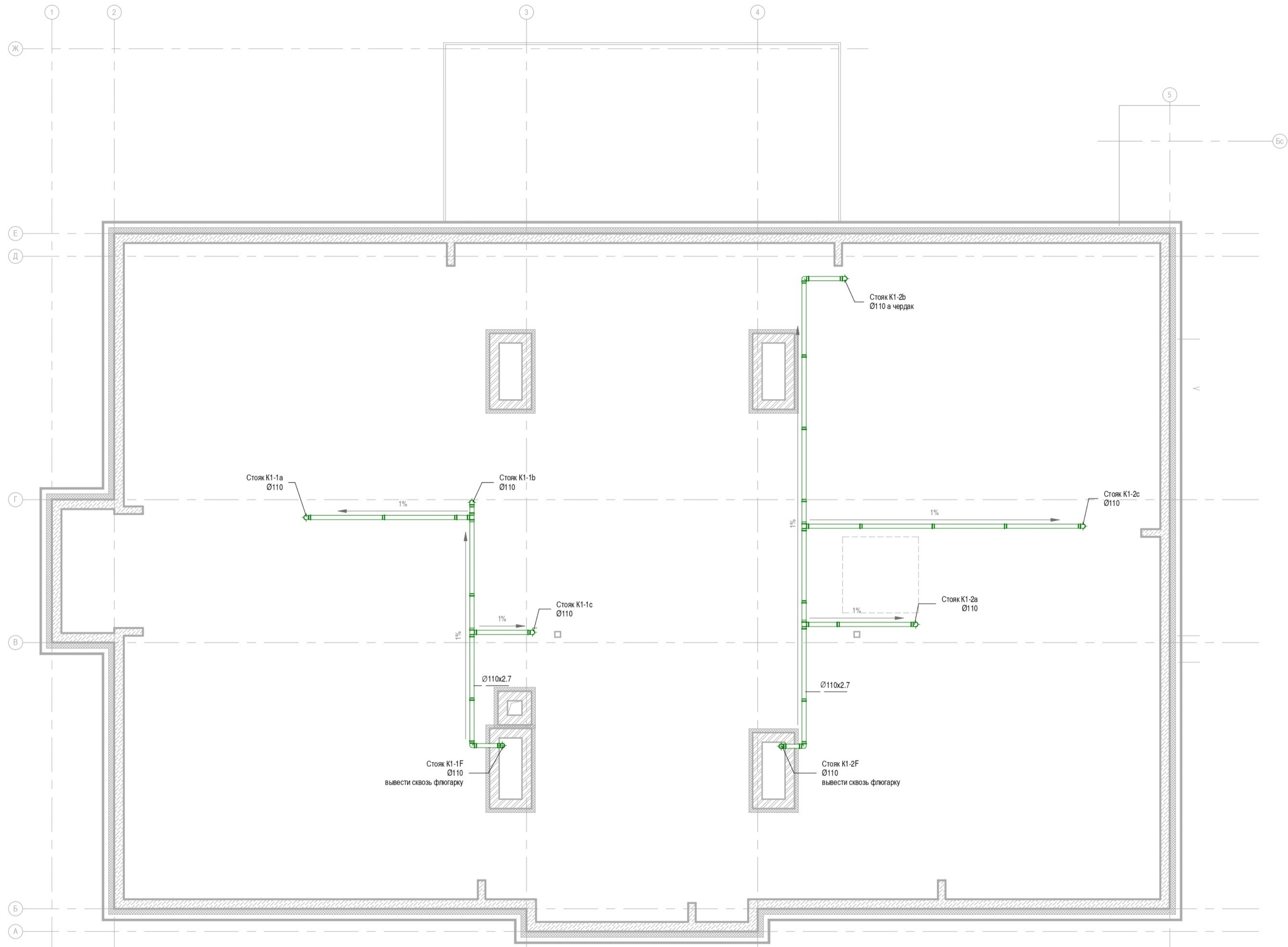
				2022_045_ПР.08072022.ИОС			ВК
Изм.	Лист	N Документа	Подпись	Дата			
Разработал		Жибоедов С.А.			Сведения об инженерном оборудовании, о сетях инженерно-технического обеспечения.	Стадия П.Р.	Лист ВК-2.1
Инженер		Максимов П.Н.			Схема расположения канализационных сетей. 1 этаж.	Листов 0	
ВМ координ.							



***Примечания:**

- повороты, крестовины от стояков и тройники выполнять с отводами по 87° и менее
- трубопроводы прокладываются скрыто в конструкции пола и стен, за подшивными потолками, в скрытых стояках;
- канализационная сеть монтируется из раструбных труб ПП
- для проведения гидравлических испытаний и дальнейшей установки приборов на выпуски, проектируются заглушки d50 и d110 мм проливки системы и дальнейшего подключения сантехприборов
- точные привязки мест подключения канализационных приборов согласовать при проведении монтажа с представителем заказчика
- к местам установки ревизий в скрытых стояках, организовать доступ (лючки)
- точные привязки прохождения магистралей уточнить при проведении монтажа
- трубопроводы проложить с соблюдением уклона для d50 min 3см, d110 min 2см на 1 метр длины
- горизонтальные участки трубопроводов крепить с шагом 1 метр
- вертикальные стояки крепить с шагом 1 метр
- высотные отметки даны по оси трубы
- все трубопроводы проложенные в шахте и под перекрытием - шумоизолировать!!!!
- не пользуйтесь масштабом, только абсолютные численные значения могут быть взяты с данного чертежа

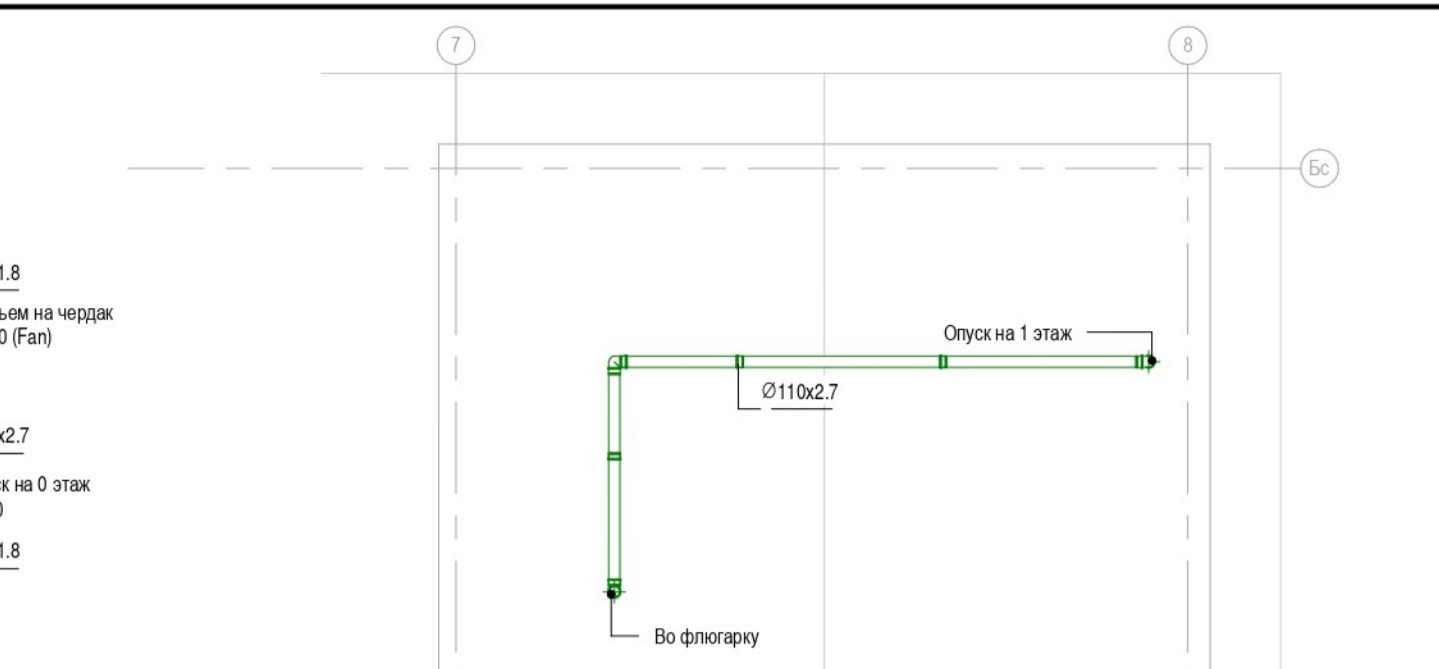
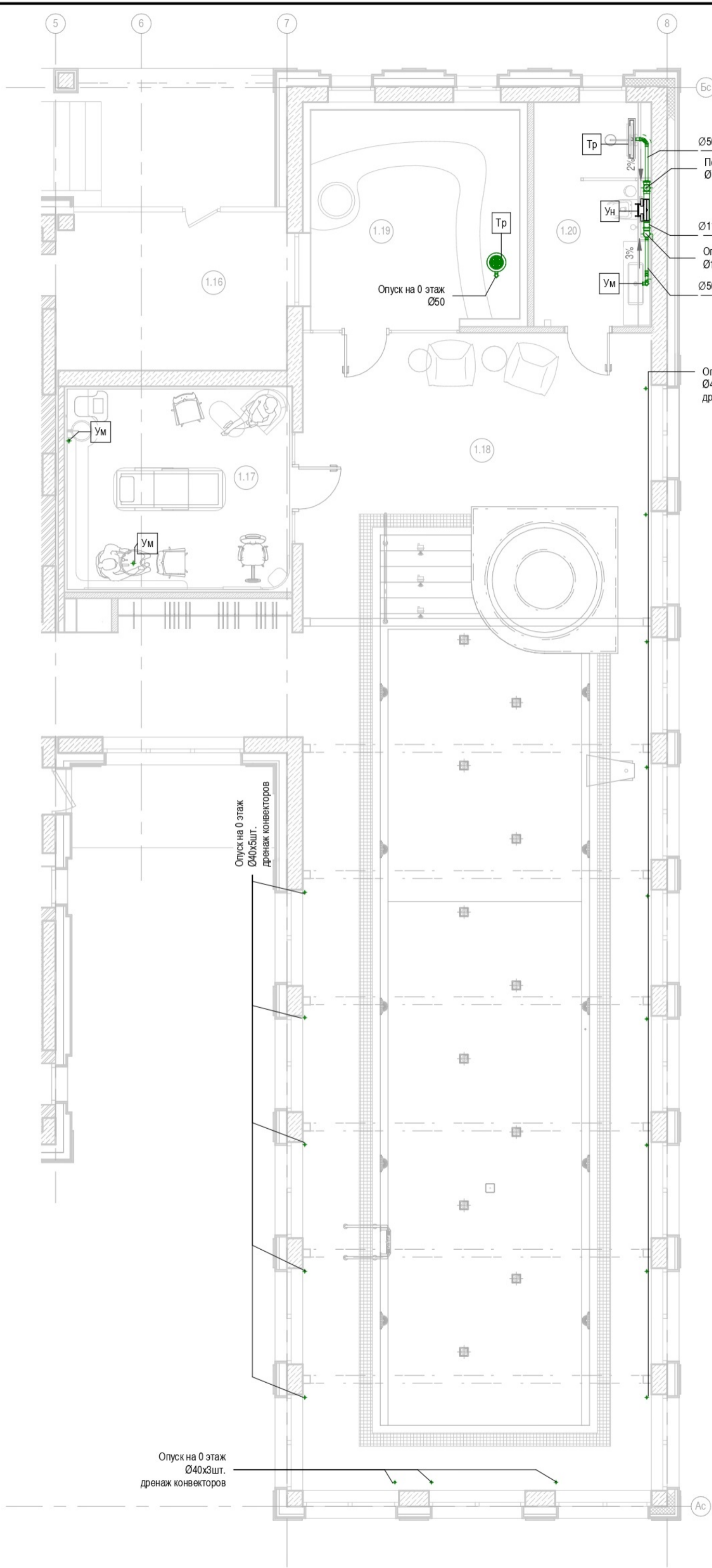
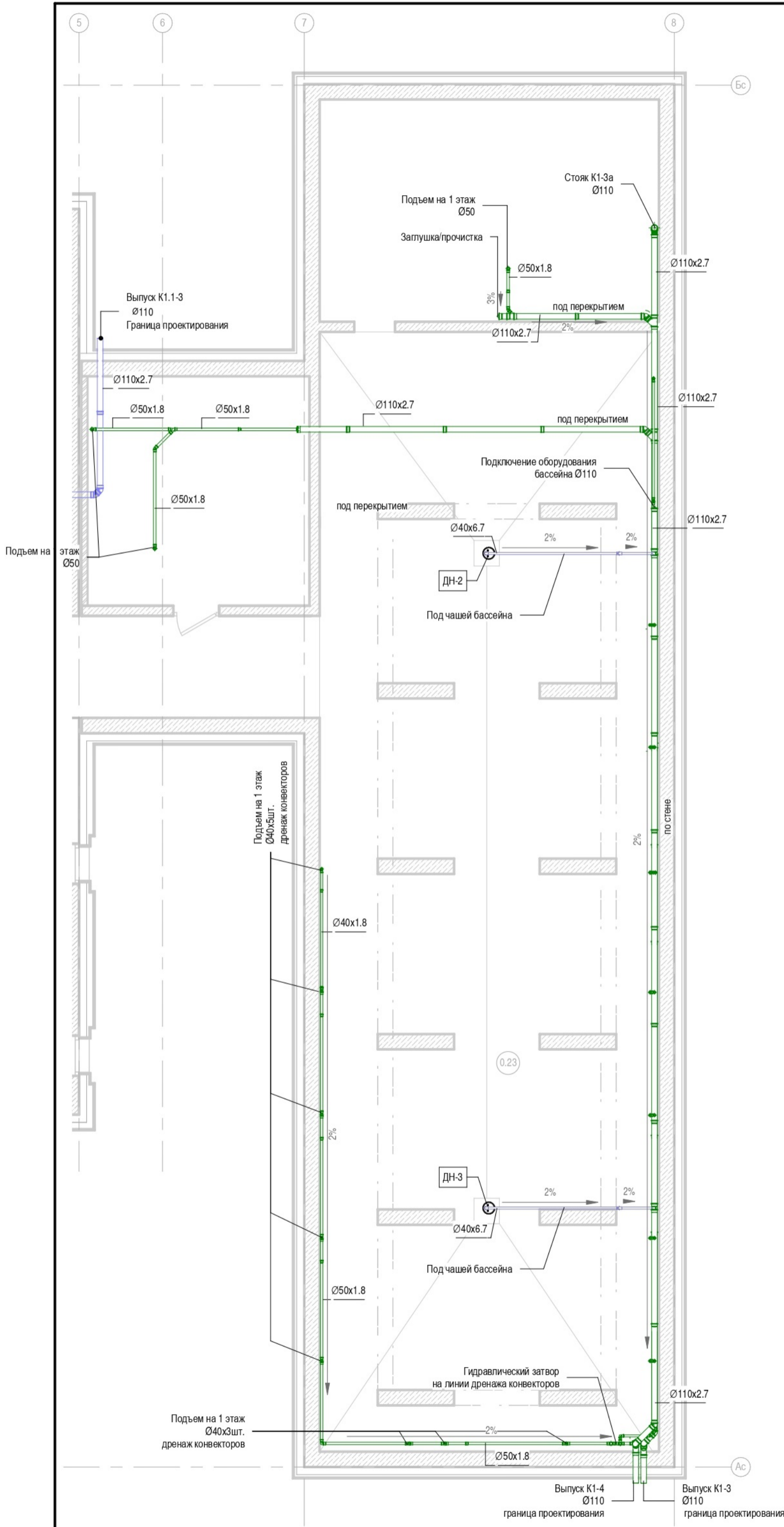
				2022_045_ПР.08072022.ИОС			ВК			
Изм.	Лист	№ Документа	Подпись	Дата	Сведения об инженерном оборудовании, о сетях инженерно-технического обеспечения.					
Разработал		Жибоедов С.А.						Стадия	Лист	Листов
Инженер		Максимов П.Н.						П.Р.	ВК-2.2	0
ВМ координ.					Схема расположения канализационных сетей. 2 этаж.					
										



***Примечания:**


- повороты, крестовины от стояков и тройники выполнять с отводами по 87° и менее
- трубопроводы прокладываются скрыто в конструкции пола и стенах, за подшивными потолками, в скрытых стояках;
- канализационная сеть монтируется из раструбных труб ПП
- для проведения гидравлических испытаний и дальнейшей установки приборов на выпуски, проектируются заглушки d50 и d110 мм проливки системы и дальнейшего подключения сантехприборов
- точные привязки мест подключений канализационных приборов согласовать при проведении монтажа с представителем заказчика
- к местам установки ревизий в скрытых стояках, организовать доступ (лючки)
- точные привязки прохождения магистралей уточнить при проведении монтажа
- трубопроводы проложить с соблюдением уклона для d50 min 3см, d110 min 2см на 1 метр длины
- горизонтальные участки трубопроводов крепить с шагом 1 метр
- вертикальные стояки крепить с шагом 1 метр
- высотные отметки даны по оси трубы
- все трубопроводы проложенные в шахте и под перекрытием - шумоизолировать!!!!
- не пользуйтесь масштабом, только абсолютные численные значения могут быть взяты с данного чертежа

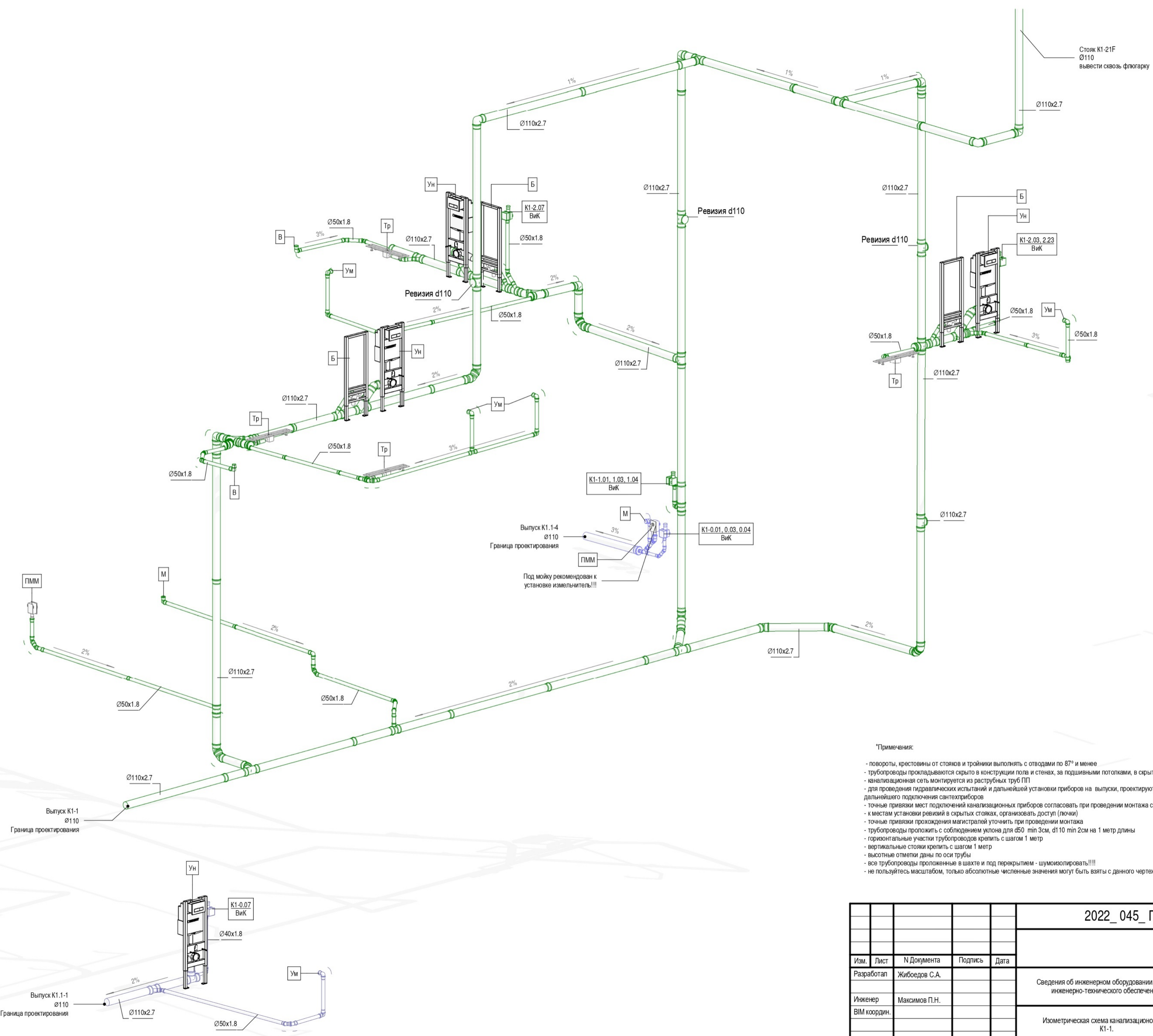
2022_045_ПР.08072022.ИОС					ВК						
Изм.	Лист	N Документа	Подпись	Дата	Сведения об инженерном оборудовании, о сетях инженерно-технического обеспечения.						
		Жибоедов С.А.									
		Максимов П.Н.									
		ВИМ координ.									
					<table border="1" style="width: 100%; border-collapse: collapse;"> <tr> <td style="width: 33%;">Стадия</td> <td style="width: 33%;">Лист</td> <td style="width: 33%;">Листов</td> </tr> <tr> <td>П.Р.</td> <td>ВК-2.3</td> <td>0</td> </tr> </table>	Стадия	Лист	Листов	П.Р.	ВК-2.3	0
Стадия	Лист	Листов									
П.Р.	ВК-2.3	0									
Схема расположения канализационных сетей. Чердак.											



Примечания:

- повороты, крестовины от стояков и тройники выполнять с отводами по 87° и менее
- трубопроводы прокладываются скрыто в конструкции пола и стен, за подшивными потолками, в скрытых стояках;
- канализационная сеть монтируется из растровых труб ПП
- для проведения гидравлических испытаний и дальнейшей установки приборов на выпуски, проектируются заглушки d50 и d110 мм проливки системы и дальнейшего подключения сантехприборов
- точные привязки мест подключения канализационных приборов согласовать при проведении монтажа с представителем заказчика
- к местам установки ревизий в скрытых стояках, организовать доступ (лючки)
- точные привязки прохождения магистралей уточнить при проведении монтажа
- трубопроводы проложить с соблюдением уклона для d50 min 3см, d110 min 2см на 1 метр длины
- горизонтальные участки трубопроводов крепить с шагом 1 метр
- вертикальные стояки крепить с шагом 1 метр
- высотные отметки даны по оси трубы
- все трубопроводы проложенные в шахте и под перекрытием - шумоизолировать!!!!
- не пользуйтесь масштабом, только абсолютные численные значения могут быть взяты с данного чертежа

				2022_045_ПР.08072022.ИОС			ВК
Изм.	Лист	№ Документа	Подпись	Дата	Сведения об инженерном оборудовании, о сетях инженерно-технического обеспечения.		
Разработал		Жибоедов С.А.			Стадия	Лист	Листов
Инженер		Максимов П.Н.			П.Р.	ВК-2.4	0
ВМ координ.					Схема расположения канализационных сетей. Бассейн. 0-1 этажи.		
							



Стойк К1-21F
Ø110
вывести сквозь флюгарку

К1-1.01, 1.03, 1.04
Вик

Выпуск К1.1-4
Ø110

Граница проектирования

ПММ

Под мойку рекомендован к установке измельчитель!!!

К1-0.01, 0.03, 0.04
Вик

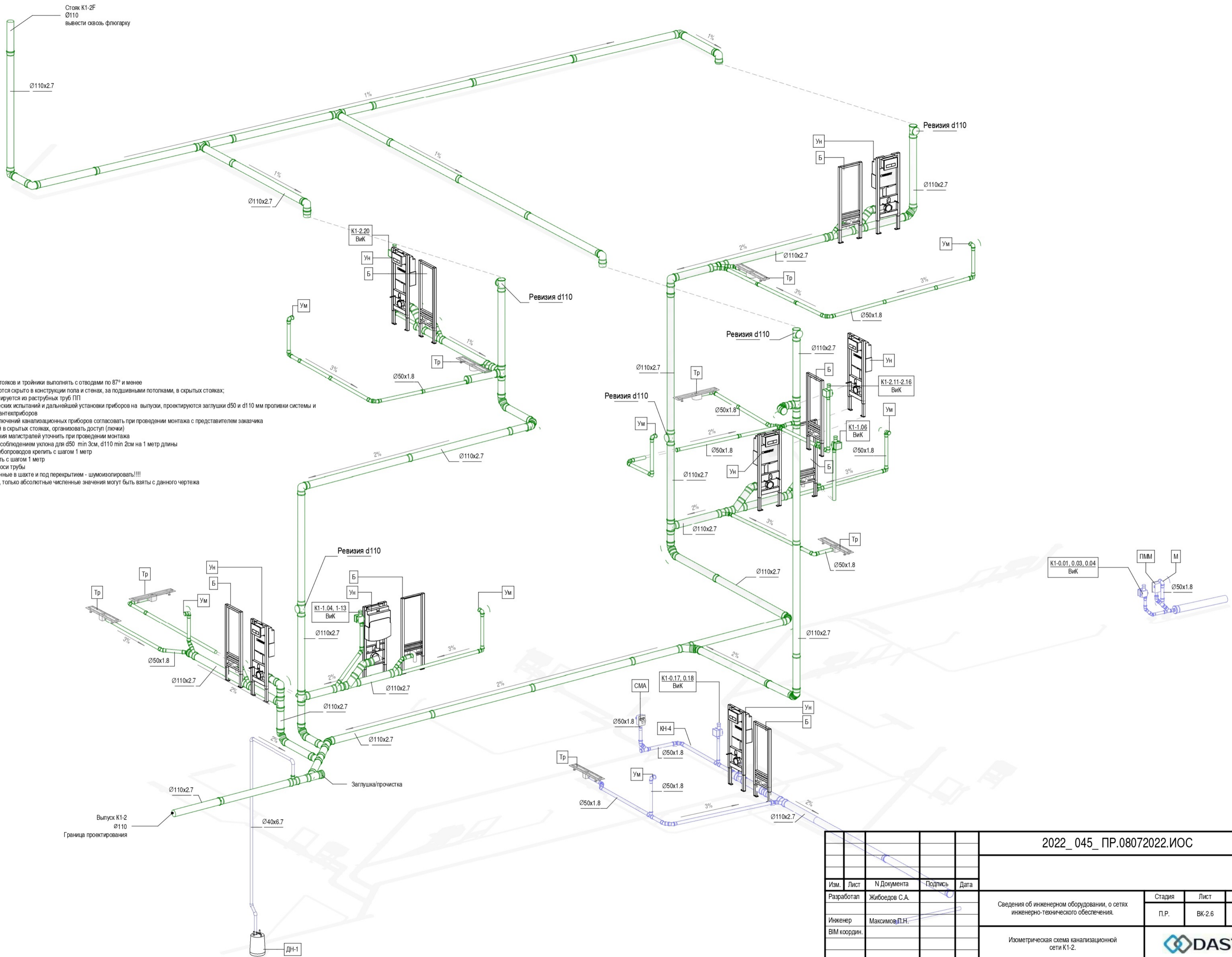
*Примечания:

- повороты, крестовины от стояков и тройники выполнять с отводами по 87° и менее
- трубопроводы прокладываются скрыто в конструкции пола и стенах, за подшивными потолками, в скрытых стояках;
- канализационная сеть монтируется из раструбных труб ПП
- для проведения гидравлических испытаний и дальнейшей установки приборов на выпуски, проектируются заглушки d50 и d110 мм проливки системы и дальнейшего подключения сантехприборов
- точные привязки мест подключения канализационных приборов согласовать при проведении монтажа с представителем заказчика
- к местам установки ревизий в скрытых стояках, организовать доступ (лочки)
- точные привязки прохождения магистралей уточнить при проведении монтажа
- трубопроводы проложить с соблюдением уклона для d50 min 3см, d110 min 2см на 1 метр длины
- горизонтальные участки трубопроводов крепить с шагом 1 метр
- вертикальные стояки крепить с шагом 1 метр
- высотные отметки даны по оси трубы
- все трубопроводы проложенные в шахте и под перекрытием - шумоизолировать!!!
- не пользуйтесь масштабом, только абсолютные численные значения могут быть взяты с данного чертежа

2022_045_ПР.08072022.ИОС ВК

Изм.	Лист	N Документа	Подпись	Дата	Сведения об инженерном оборудовании, о сетях инженерно-технического обеспечения.		
Разработал		Жибоедов С.А.			Стадия	Лист	Листов
Инженер		Максимов П.Н.			П.Р.	ВК-2.5	0
ВИМ координ.					Изометрическая схема канализационной сети К1-1.		



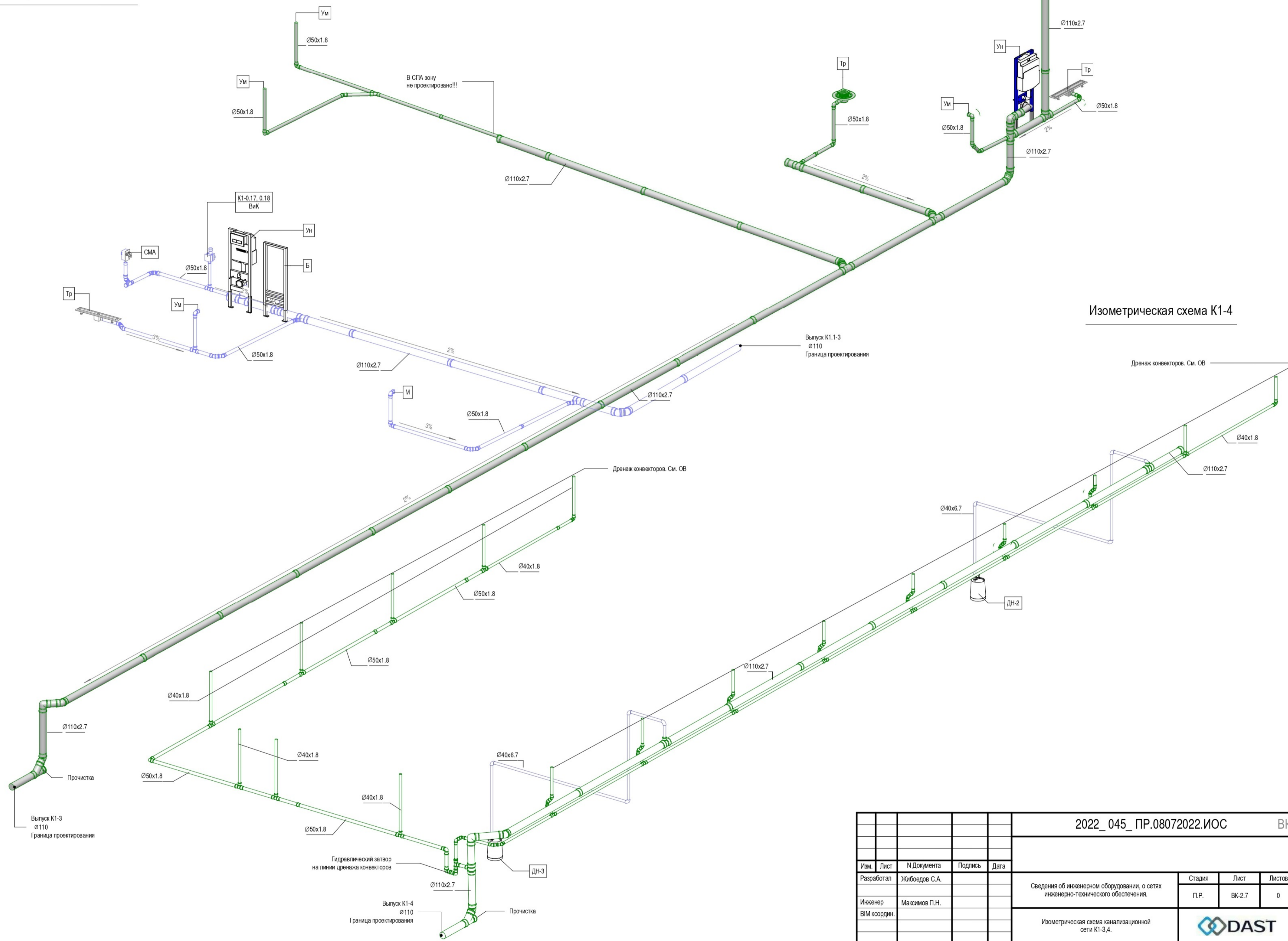


Примечания:

- повороты, крестовины от стояков и тройники выполнять с отводами по 87° и менее
- трубопроводы прокладываются скрыто в конструкции пола и стенах, за подшивными потолками, в скрытых стояках;
- канализационная сеть монтируется из раструбных труб ПП
- для проведения гидравлических испытаний и дальнейшей установки приборов на выпуски, проектируются заглушки d50 и d110 мм проливки системы и дальнейшего подключения сантехприборов
- точные привязки мест подключений канализационных приборов согласовать при проведении монтажа с представителем заказчика
- к местам установки ревизий в скрытых стояках, организовать доступ (лючки)
- точные привязки прохождения магистрали уточнить при проведении монтажа
- трубопроводы проложить с соблюдением уклона для d50 min 3см, d110 min 2см на 1 метр длины
- горизонтальные участки трубопроводов крепить с шагом 1 метр
- вертикальные стояки крепить с шагом 1 метр
- высотные отметки даны по оси трубы
- все трубопроводы проложенные в шахте и под перекрытием - шумоизолировать!!!!
- не пользуйтесь масштабом, только абсолютные численные значения могут быть взяты с данного чертежа

				2022_045_ПР.08072022.ИОС			ВК
Изм.	Лист	№ Документа	Подпись	Дата	Сведения об инженерном оборудовании, о сетях инженерно-технического обеспечения.		
		Жибоедов С.А.			Стадия	Лист	Листов
Инженер		Максимов, П.Н.			П.Р.	ВК-2.6	0
ВМ координ.					Изометрическая схема канализационной сети К1-2.		

Изометрическая схема K1-3



Изометрическая схема K1-4

					2022_045_ПР.08072022.ИОС			ВК		
Изм.	Лист	№ Документа	Подпись	Дата	Сведения об инженерном оборудовании, о сетях инженерно-технического обеспечения.			Стадия	Лист	Листов
Разработал		Жибоедов С.А.						П.Р.	ВК-2.7	0
Инженер		Максимов П.Н.			Изометрическая схема канализационной сети K1-3,4.					
ВМ координ.										